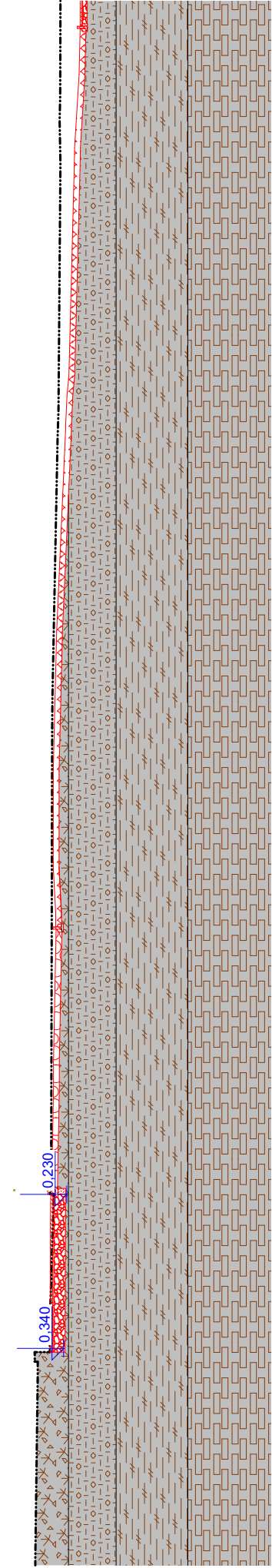
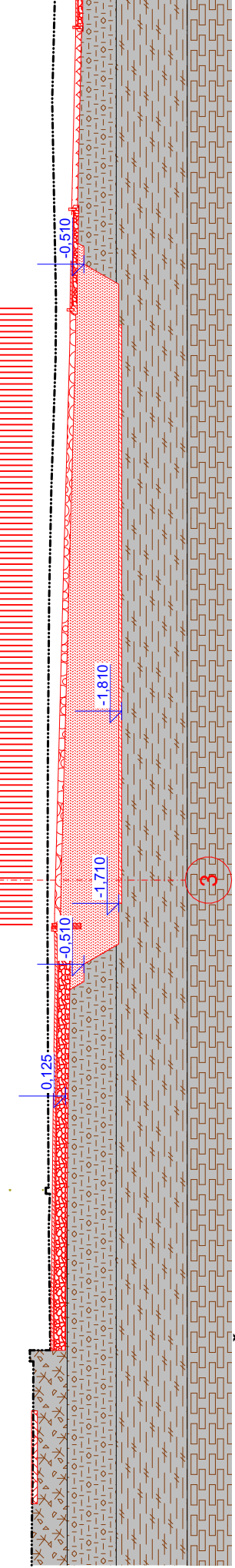


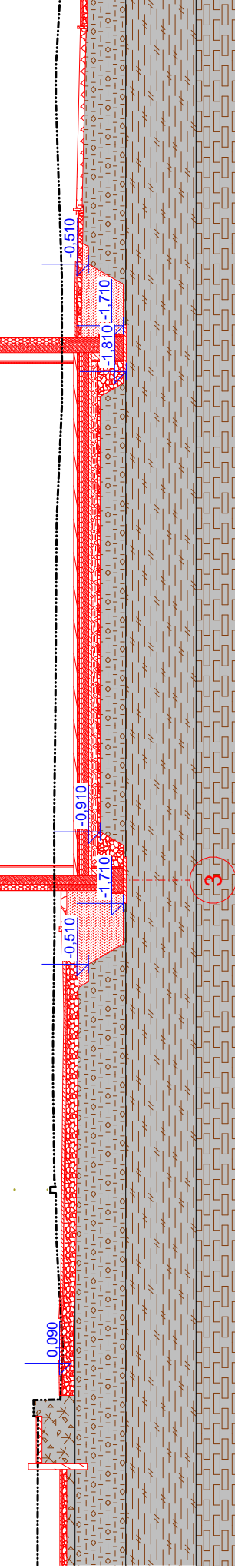
V01 Řez 1:200



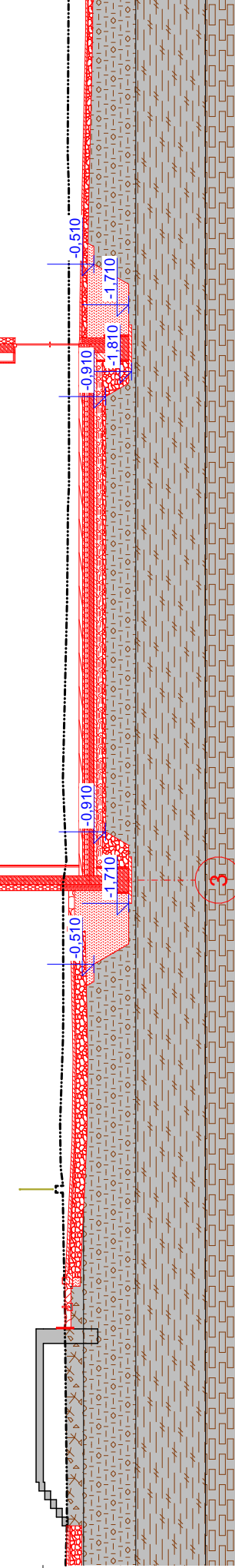
V02 Řez 1:200



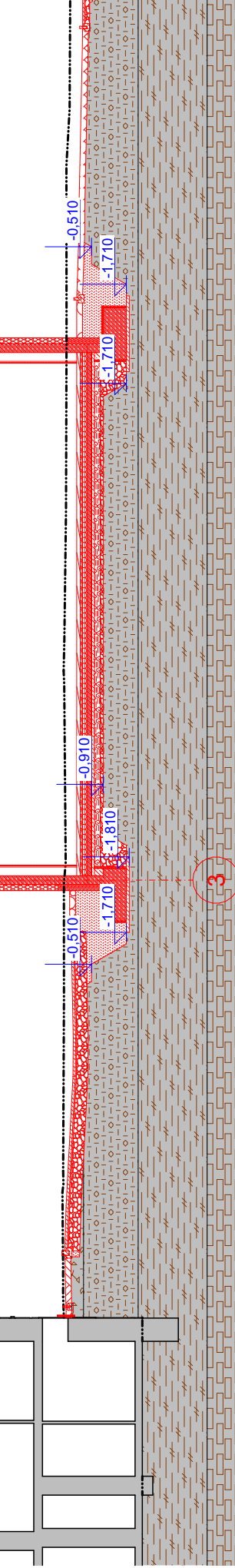
V03 Řez 1:200



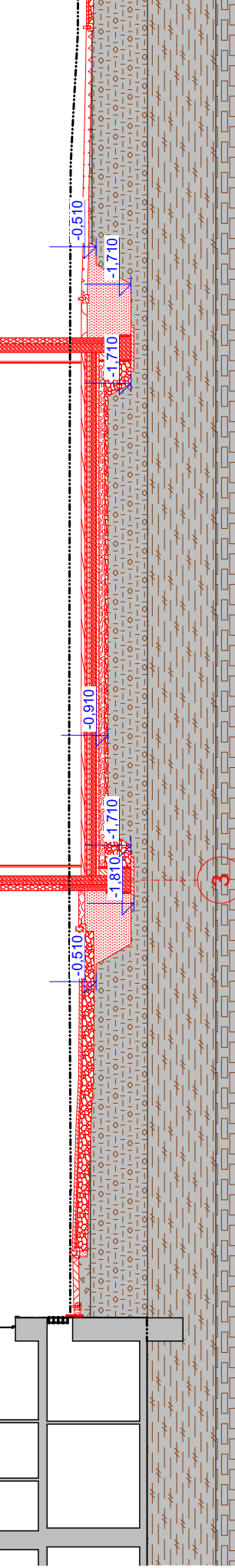
V04 Řez 1:200



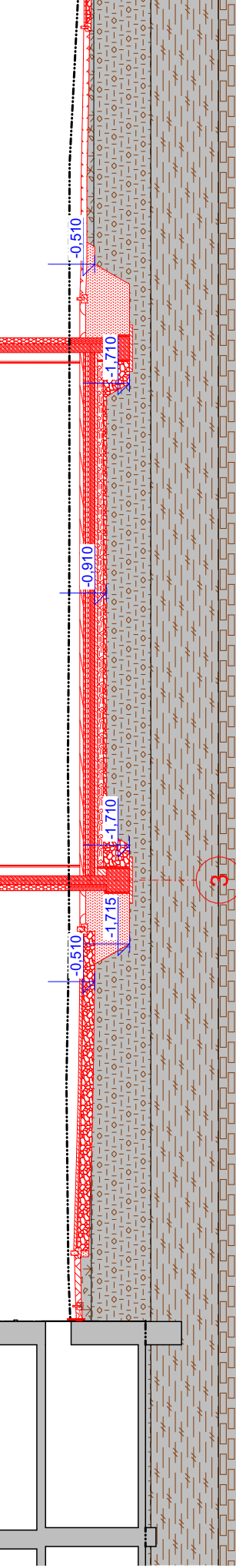
V05 Řez 1:200



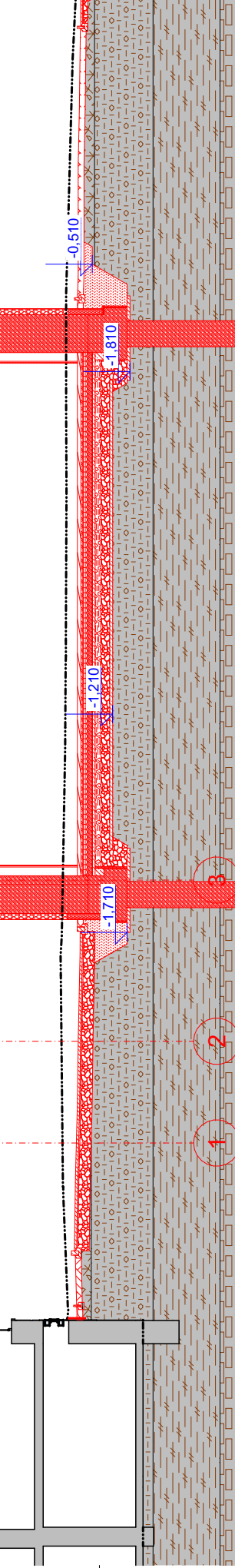
V06 Řez 1:200



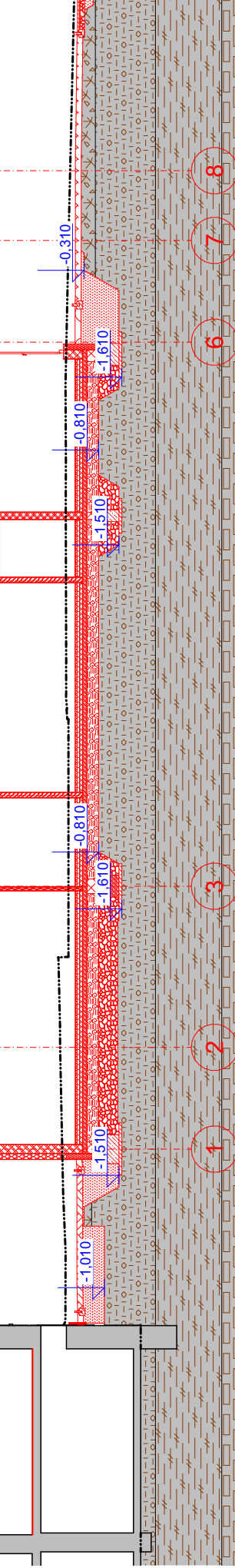
V07 Řez 1:200



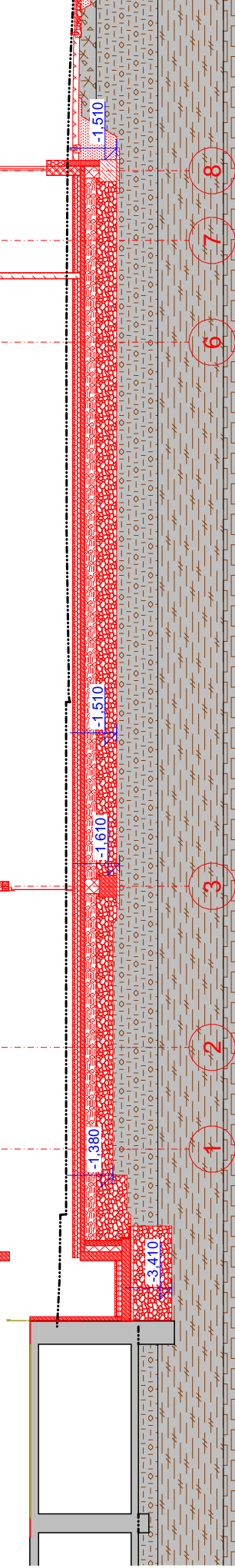
V08 Řez 1:200



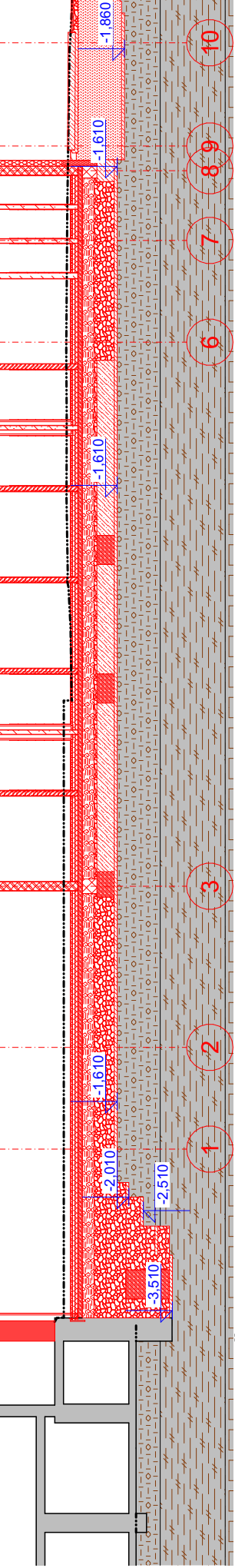
V09 Řez 1:200



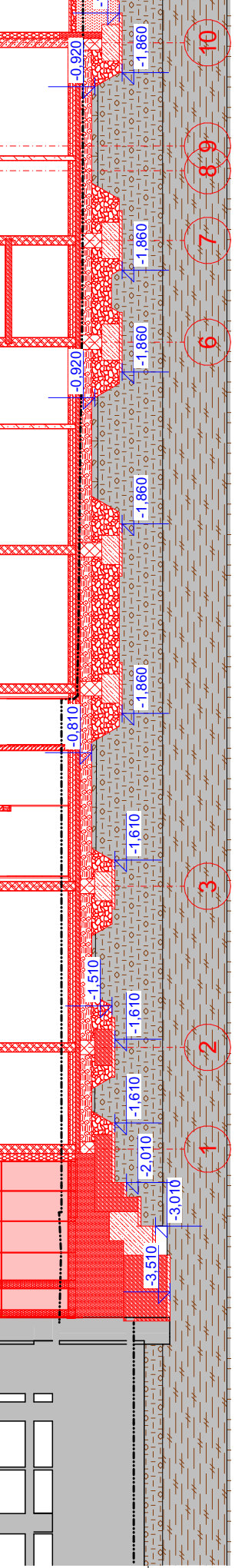
V10 Řez 1:200



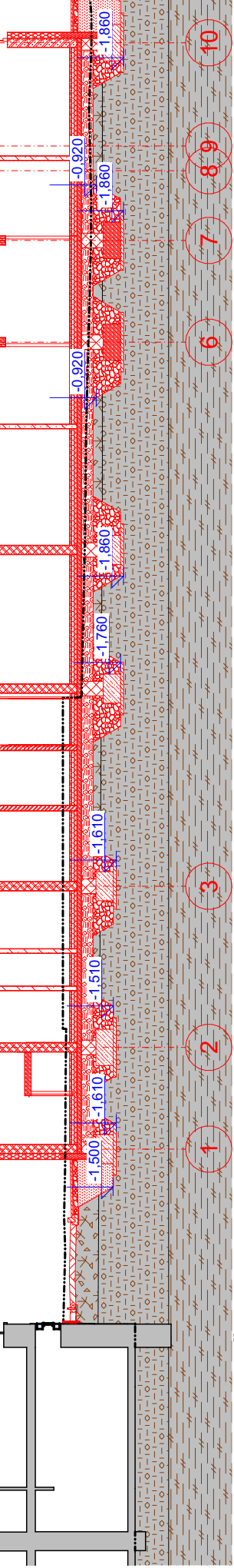
V11 Řez 1:200



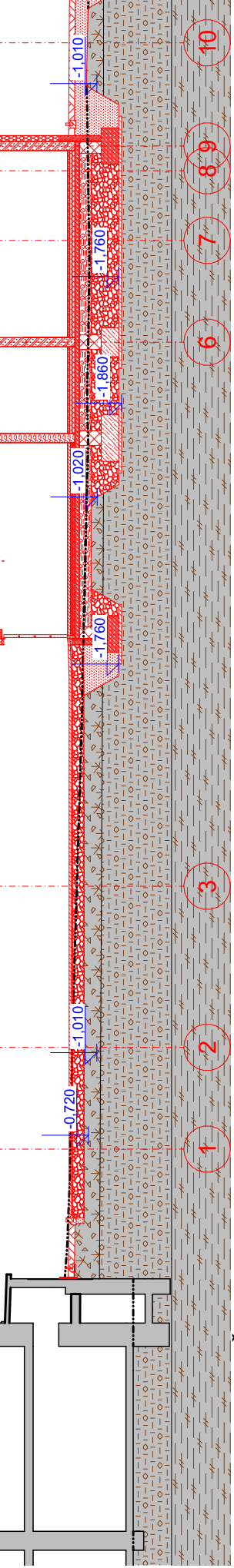
V12 Řez 1:200



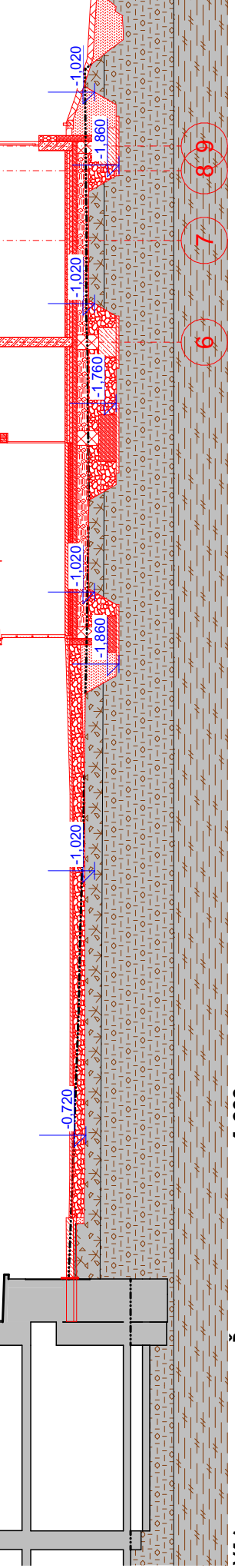
V13 Řez 1:200



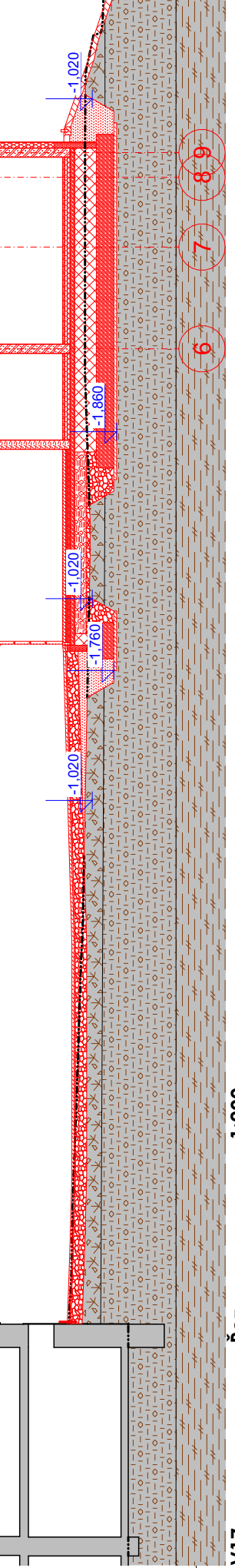
V14 Řez 1:200



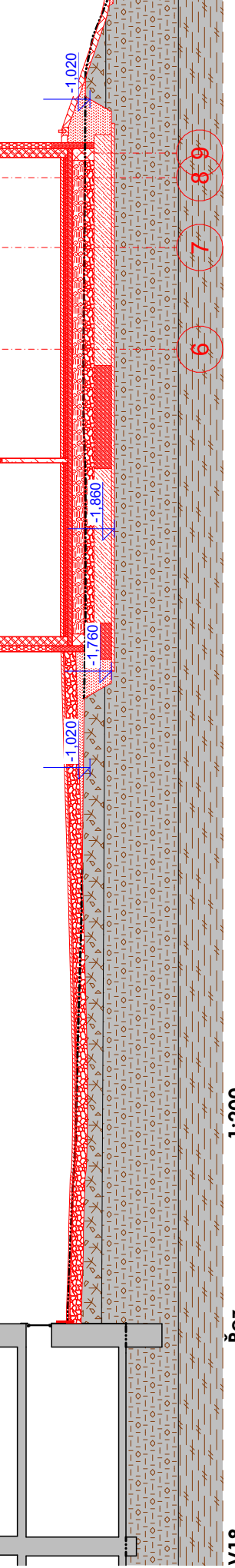
V15 Řez 1:200



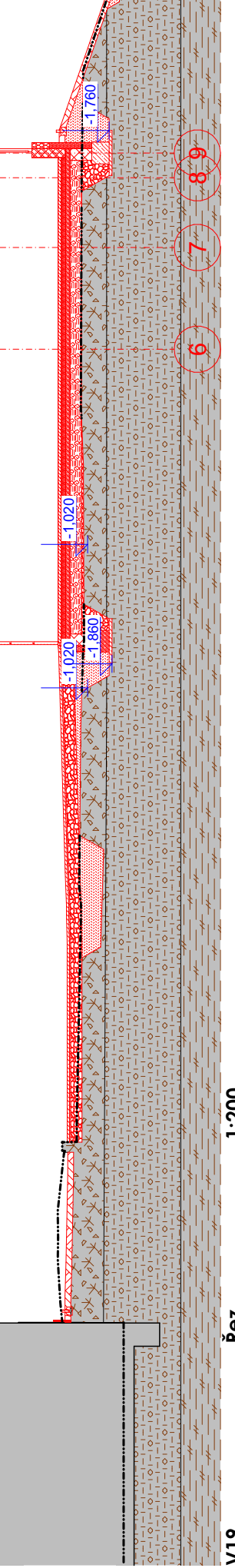
V16 Řez 1:200



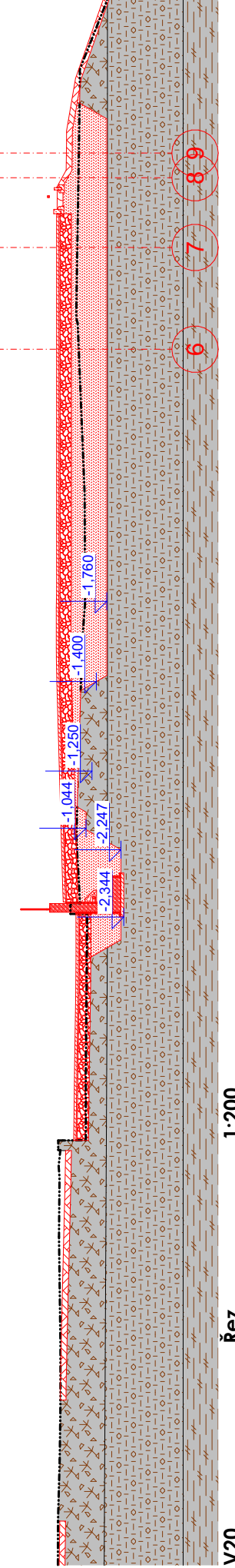
V17 Řez 1:200



V18 Řez 1:200



V19 Řez 1:200



V20 Řez 1:200

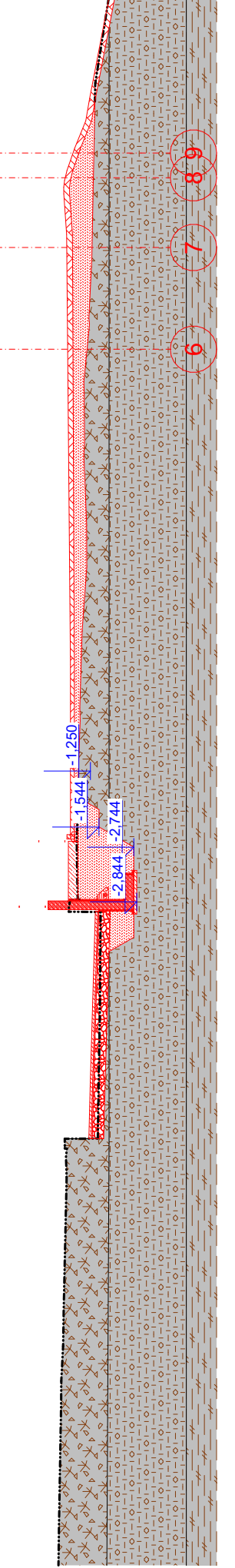


Schéma terénních řezů 1:600



a0.000 = 411.74 Soutřev systém: JTSK Výškový systém: BpV					
název projektu Projektová dokumentace pro pavilon sportovní haly a odborných učeben					
stupeň DPS Dokumentace pro provádění stavby	místo Střední odborná škola Stribro Benešova 508 Stribro 349 01 katastr. území: Stribro (757637)	stavby Střední odborná škola Stribro Benešova 508 Stribro 349 01			
stavebník	generální architekt	projektant části ŘEZANINA & BARTOŇ, s.r.o. Jenikovice 111 503 46 Jenikovice			
autorizace	projektant části ŘEZANINA & BARTOŇ, s.r.o. Jenikovice 111 503 46 Jenikovice	kreslil: Ing. Dominik Jareš autorizoval: Ing. arch. et Ing. Dušan Řezanina ČKA 04 339 autorizovaný architekt			
část	SO01 - ASŘ nová část				
výkres Schéma terénních řezů sever-jih					
datum zhotovení 04/2025	mřížka 1:200	SOIO SO01	paré		
datum revize -	číslo revize -	číslo výkresu D.1.1.2.2.03			